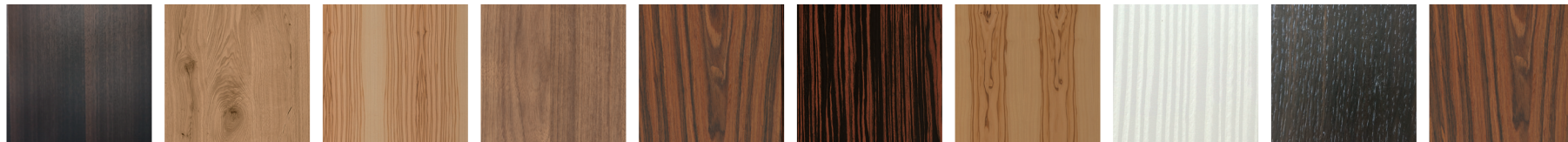


	LINEA 30	LINEA EDGE	LINEA PURE	LINEA ROUND
TIPOLOGIA TYPE TYPE TIPO				
CODICE CODE CODE CÒDIGO	M5	LN	LN	LN
TIPO GOLA HANDLE PROFILE TYPE TYPE GORGE TIPO GOLA	Gola piatta / smusso 30° Flat handle profile / 30° edge Gorge plat / coupe 30° Perfil gola plano / corte 30°	Gola piatta / profilo alluminio Flat handle profile / aluminium profile Gorge plat / bord aluminium Perfil gola plano / borde aluminio	Gola "L" "L" recessed handle profile Profil Gorge "L" Perfil gola "L"	Gola "L" "L" recessed handle profile Profil Gorge "L" Perfil gola "L"
GOLA VERTICALE VERTICAL HANDLE PROFILE PROFIL GORGE VERTICAL PERFIL GOLA VERTICAL	Non disponibile Not available No disponible Non disponible	Non disponibile Not available No disponible Non disponible	Disponibile Available Disponible Disponible	Disponibile Available Disponible Disponible
FINITURE FINISHES FINITIONS ACABADOS	Disponibile in tutte le finiture (escluso ligna 4.0, natural wood, laccato opaco textured, laminato supermatt, laminato b.p., laminato b.p. rigato) Available in all finishes (except ligna 4.0, natural wood, mat textured laquered, laminate supermatt, laminate b.p., Ribbed l.p. laminate) Disponible dans tous les finitions (sauf ligna 4.0, natural wood, laqué mat texturé, laminè supermatt, laminè b.p., Laminé b.p. nervurée) Disponible en todos los acabados (excepto ligna 4.0, natural wood, lacado mate texturizado, laminado supermatt, laminado b.p., Laminado b.p. estriado)	Disponibile in tutte le finiture (escluso vetro) Available in all finishes (except glass) Disponible dans tous les finitions (sauf en verre) Disponible en todos los acabados (excepto cristal)	Disponibile in tutte le finiture Available in all finishes Disponible dans tous les finitions Disponible en todos los acabados	Disponibile solo laccato opaco/lucido Only available in mat and glossy lacquered Disponible seulement dans les finitions laquées mat et brillant Disponible solo en lacado mate y brillante
NOTE NOTES NOTES NOTAS	Per calcolo prezzo includere gola piatta Flat handle profile to be added to the price Le prix du profil plat doit être ajouté Por el precio final, añadir el precio del perfil plano	Per calcolo prezzo includere gola piatta + maniglia Flat handle profile and aluminium edge to be added to the price Le prix du profil plat et du bord en aluminium doit être ajouté Por el precio final, añadir el precio del perfil plano y del borde de aluminio	Per calcolo prezzo includere gola "L" Recessed handle profile to be added to the price Le prix du profil "L" doit être ajouté Por el precio final, añadir el precio del perfil "L"	Per calcolo prezzo includere gola "L" curva Rounded and linear handle profile to be added to the price Le prix du profil "L" courbe doit être ajouté Por el precio final, añadir el precio del perfil "L" curvo

LINEA 30 / LINEA EDGE / LINEA PURE

LEGNO IMPIALLACCIATO sp. 22 mm . Wood veneered th. 22 mm . Bois plaqué ép. 22 mm . Madera enchapada esp. 22 mm



LK
eucalipto
eucalyptus
eucalyptus
eucalipto

LL
legno antico
antique wood
bois antique
madera antigua

LG
olivo
olive wood
olivier
olivo

LH
noce americano
american walnut
noyer américain
nogal americano

LF
palissandro
rosewood
palissandre
palissandro

LE
ebano
ebony
ébène
ébano

LZ
olivo lucido
glossy olive wood
olivier brillant
olivier brillante

LR
larice verticale bianco
larch veneered white
mélèze blanc vertical
alerce blanco vertical

LP
rovere termotrattato
heat-treated oak
chêne thermo-traité
roble tratado térmicamente

LV
palissandro lucido
glossy rosewood
palissandre brillant
palissandro brillante



LU
ebano lucido
glossy ebony
ébène brillant
ébano brillante

LM
olmo
elm
orme
olmo

LS
eucalipto silver
silver eucalyptus
eucalyptus argent
eucalipto silver

LINEA 30 / LINEA EDGE / LINEA PURE

LEGNO IMPIALLACCIATO ROVERE TINTO VENA ORIZZONTALE sp. 22 mm . Oak veneered stained with horizontal grains th. 22mm . Chêne plaqué veines horizontales ép 22 mm
Roble enchapado vetas horizontales esp. 22 mm



LA R01
rovere naturale
natural oak
chêne naturel
roble natural

LA R02
rovere sbiancato
bleached oak
chêne blanchi
roble blanqueado

LA R03
tinto bianco
poro scuro
white stain oak
teinté blanc
pore foncé
teñido blanco
poro oscuro

LA R04
rovere grigio caldo
warm grey stain oak
chêne gris chaud
roble gris caliente

LA R05
tinto grigio chiaro
poro scuro
light grey stain oak
teinté gris clair
pore foncé
teñido gris claro
poro oscuro

LA R06
tinto grigio medio poro
scuro
grey stain oak
teinté gris moyen
pore foncé
teñido gris medio
poro oscuro

LA R07
tinto grigio scuro
dark grey painted
teinté gris foncé
teñido gris oscuro

LA R08
tinto noce
walnut stain oak
teinté noyer
teñido nogal

LA R09
tinto tabacco
tobacco stain oak
teinté tabac
teñido tabaco

LA R10
tinto wengè
wengé stain oak
teinté wengue
teñido wengue

LINEA 30 / LINEA EDGE / LINEA PURE

LEGNO IMPIALLACCIATO ROVERE LACCATO PORO APERTO VENA ORIZZONTALE sp. 22 mm . Oak veneered open pore lacquered with horizontal grains th. 22 mm
Chêne plaqué pore ouvert veines horizontales ép 22 mm . Roble enchapado lacado poro abierto vetas horizontales esp. 22 mm



LB A01/A41
laccato opaco poro
aperto
open pore mat lacquered
laqué mat pore ouvert
lacado mate poro abierto

LB A00
laccato Ral poro aperto
open pore lacquered Ral
laqué Ral pore ouvert
lacado Ral poro abierto

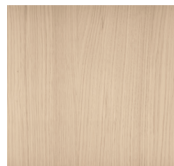
LB A99
laccato al campione
poro aperto
open pore lacquered
by sample
laqué pore ouvert à
l'échantillon
lacado poro abierto sobre
muestra

LINEA 30 / LINEA EDGE / LINEA PURE

LEGNO IMPIALLACCIATO ROVERE TINTO FIAMMATO VENA VERTICALE sp. 22 mm . Oak veneered stained with flamed vertical grains th. 22mm . Chêne plaqué veines verticales ép 22 mm
Roble enchapado vetas verticale esp. 22 mm



LC R01
rovere naturale
natural oak
chêne naturel
roble natural



LC R02
rovere sbiancato
bleached oak
chêne blanchi
roble blanqueado



LC R03
tinto bianco
poro scuro
white stain oak
teinté blanc
pore foncé
teñido blanco poro oscuro



LC R04
rovere grigio caldo
warm grey stain oak
chêne gris chaud
roble gris caliente



LC R05
tinto grigio chiaro
poro scuro
light grey stain oak
teinté gris clair
pore foncé
teñido gris poro oscuro



LC R06
tinto grigio medio poro
scuro
grey stain oak
teinté gris moyen
pore foncé
teñido gris medio
poro oscuro



LC R07
tinto grigio scuro
dark grey painted
teinté gris foncé
teñido gris oscuro



LC R08
tinto noce
walnut stain oak
teinté noyer
teñido nogal



LC R09
tinto tabacco
tobacco stain oak
teinté tabac
teñido tabaco



LC R10
tinto wengè
wengé stain oak
teinté wengue
teñido wengue

LINEA 30 / LINEA EDGE / LINEA PURE

LEGNO IMPIALLACCIATO ROVERE LACCATO PORO APERTO FIAMMATO VENA VERTICALE sp. 22 mm . Oak veneered open pore lacquered with vertical grains th. 22mm
Chêne plaqué pore ouvert veines verticales ép 22 mm . Roble enchapado lacado poro abierto vetas verticales esp. 22 mm



LD A01/A41
laccato opaco poro aperto
open pore mat lacquered
laqué mat pore ouvert
lacado mate poro abierto



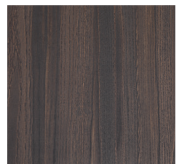
LD A00
laccato Ral poro aperto
open pore lacquered Ral
laqué Ral pore ouvert
lacado Ral poro abierto



LD A99
laccato al campione
poro aperto
open pore lacquered
by sample
laqué pore ouvert à
l'échantillon
lacado poro abierto sobre
muestra

LINEA EDGE / LINEA PURE

LIGNA 4.0 IMPIALLACCIATO VEGETALE sp. 22 mm . Ligna 4.0 plant veneered th. 22 mm . Ligna 4.0 plaqué végétal ép 22 mm . Ligna 4.0 enchapado vegetal esp. 22 mm



K5014
rovere Cotto
Cotto oak
Cotto chêne
Cotto roble



K5007
Noce Italiano
Italian walnut
Noyer italien
Nogal italiano



K5012
rovere Grey
Grey oak
Chêne Grey
Roble Grey



K5002
rovere naturale
natural oak
chêne naturel
roble natural

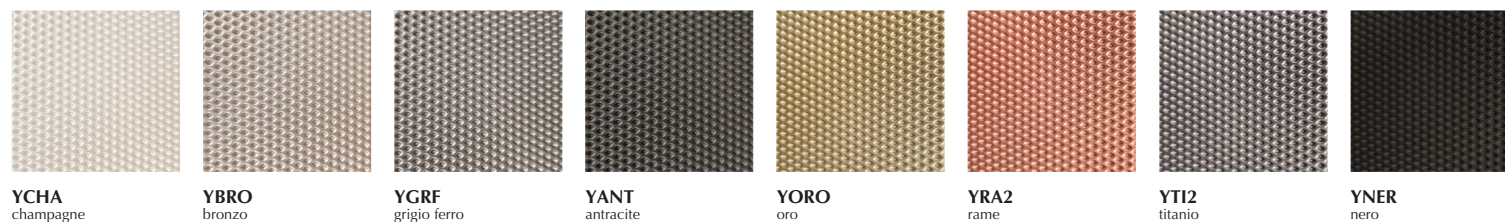
LINEA 30 / LINEA EDGE / LINEA PURE / LINEA ROUND

LACCATO OPACO/LUCIDO E MONOLACCATO LUCIDO sp. 22 mm . Mat/glossy lacquered and glossy lacquered one side th. 22 mm . Laqué mat/brillant et monolaqué brillant ép. 22 mm
Lacado mate/brillante y monolacado brillante esp. 22 mm



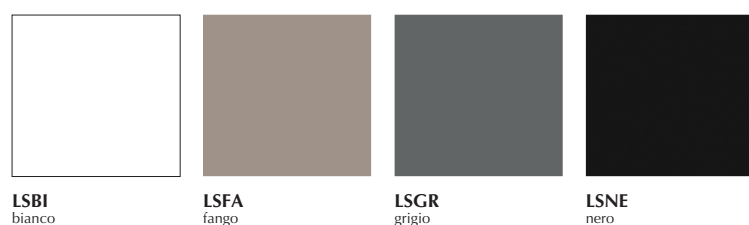
LINEA EDGE / LINEA PURE

LACCATO OPACO TEXTURED sp. 22 mm . Mat Textured Laquered th. 22 mm . Laqué Mat Texturé ép. 22 mm . Lacado Mate Texturizado esp. 22 mm



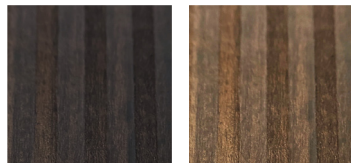
LINEA EDGE / LINEA PURE

LAMINATO b.p. LACCATO SUPERMATT sp. 22 mm . L.p. Laminate Supermatt lacquered th. 22 mm . Laminè b.p. laqué Supermatt ép. 22 mm . Laminado b.p. lacado Supermatt esp. 22 mm



LINEA EDGE / LINEA PURE

LAMINATO B.P. RIGATO sp. 22 mm . Ribbed l.p. laminate th. 22 mm . Laminé b.p. nervurée ép. 22 mm . Laminado b.p. estriado esp. 22 mm



NP
rovere termico rigato
Ribbed stained oak
veneered
Chêne plaqué teinté
nervurée
Roble enchapado teñido
estriado

NJ
noce rigato
Ribbed walnut
Noyer nervurée
Nogal estriado

LINEA EDGE / LINEA PURE

LAMINATO B.P. LACCATO RIGATO sp. 22 mm . L.p. laminate lacquered textured th. 22 mm . Laminé b.p. laqué texturé ép. 22 mm . Laminado b.p. lacado texturizado esp. 22 mm



Y2

Y2 A01/A41
laccato opaco
poro aperto
open pore mat lacquered
laqué mat pore ouvert
lacado mate poro abierto

Y2 A00
laccato Ral poro aperto
open pore lacquered Ral
laqué Ral pore ouvert
lacado Ral poro abierto

Y2 A99
laccato al campione
poro aperto
open pore lacquered
by sample
laqué pore ouvert à
l'échantillon
lacado poro abierto sobre
muestra

LINEA EDGE / LINEA PURE

LAMINATO B.P. sp. 22 mm . L.p. laminate th. 22 mm . Laminé b.p. ép. 22 mm . Laminado b.p. esp. 22 mm



N3
bianco finitura seta

N4
rovere termico

N6
rovere lerici

N7
olmo grigio

N8
legno vintage

ND
rovere San Remo white

N9
argilla

NA
platino

NB
cemento chiaro

NC
cemento scuro



NE
oxid kupfergronze

NF
native oak light

NG
basalt

NH
taupe

NK
ulme lava

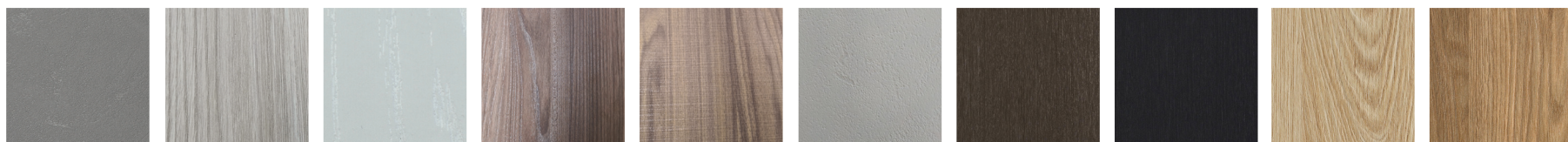
NL
eiche sanremo tabacco

NM
grigio cobalto

NQ
beton

NR
glauco

NS
landscape



NT
eclissi

NU
effra

NV
diamant weiß

NW
ciliegio penorte

NX
noce dozuky

NY
cemento bianco

NZ
bronzo metallizzato

N0
antracite metallizzato

NPC
polo club

NCC
cricket club



N3C
ski club

N37
concreta masieri

N38
concreta_bassi

LINEA 30 / LINEA EDGE / LINEA PURE

FENIX sp. 22 mm . Fenix th. 22 mm . Fenix ép. 22 mm . Fenix esp. 22 mm



FXBK
bianco Kos

FXBM
bianco malè

FXBX
beige luxor

FXCT
castoro Ottawa

FXZD
zinco Doha

FXGL
grigio Londra

FXBD
bronzo Doha

FXRJ
rosso jaipur

FXVC
verde Comodoro

FXBL
bluriva



FXGE
grigio Efeso



FXTD
titanio Doha



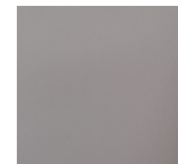
FXGB
grigio bromo



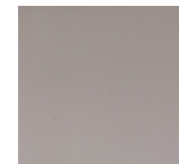
FXPD
piombo Doha



FXNI
nero ingo



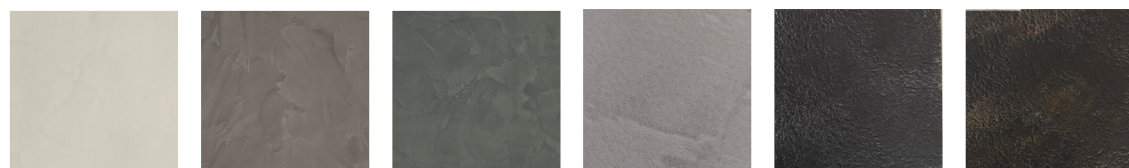
FXGA
grigio antrim satin



FXBE
beige arizona satin

LINEA 30 / LINEA EDGE / LINEA PURE

RESINA sp. 22 mm . Resin th. 22 mm . Résin ép. 22 mm . Resina esp. 22 mm



RSDG
dim grey

RSDR
dark grey

RSGA
anthracite

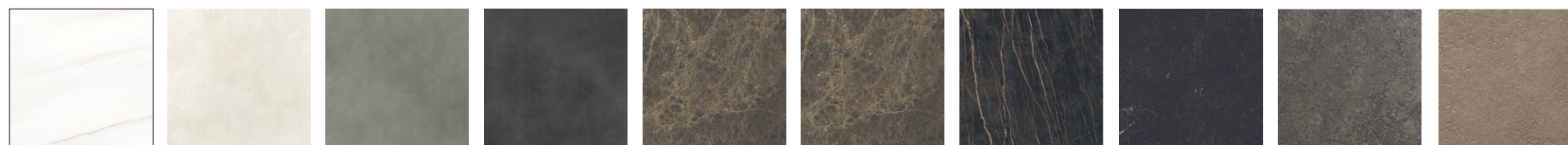
RSSG
silver grey

RSOP
ossido plumb

RSOD
ossido dayma

LINEA 30 / LINEA EDGE / LINEA PURE

* LAMINAM sp. 22 mm . Laminam th. 22 mm . Laminam ép. 22 mm . Laminam esp. 22 mm



LMBL
bianco Lasa

LMCI
calce bianco

LMCT
calce tortora

LMCN
calce nero

LMEE
emperador extra

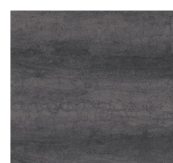
LMEL
emperador extra lucido

LMND
noir desir

LMNG
nero greco

LMFP
fokos piombo

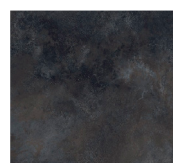
LMFT
fokos terra



LMPS
pietra di savoia antracite



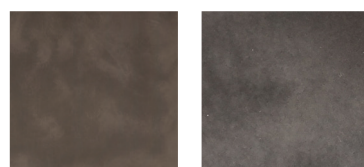
LMPV
pietra di savoia grigia



LMOS
oxide nero

LINEA 30 / LINEA EDGE / LINEA PURE

LACCATO SPECIALE sp. 22 mm . Special lacquered th. 22 mm . Laqué spécial ép. 22 mm . Lacado especial esp. 22 mm



LAPS
peltro scuro

LAPN
peltro nero

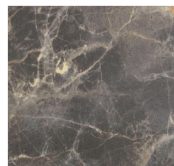
* per ulteriori finiture contattare l'azienda . For additional finishes, please contact the company . Pour de plus amples informations sur les finitions, veuillez contacter l'entreprise
Para más acabados, póngase en contacto con la empresa

LINEA 30 / LINEA EDGE / LINEA PURE

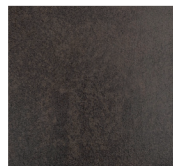
HPL sp. 22 mm . th. 22 mm . ép. 22 . esp. 22 mm



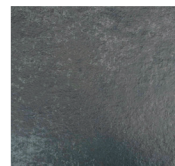
SRBI
bianco



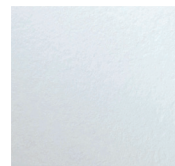
SRCU
cuba



SRRG
ruggine



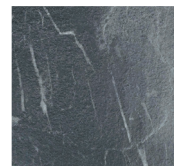
SRVU
vulcano pietra



SRBP
bianco pietra



SRNA
nassau



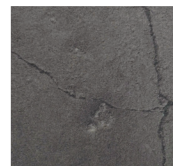
SRBL
black rock



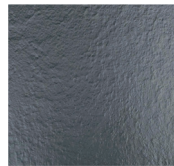
SRCA
calais



SRWD
woody



SRME
merak



SRNP
nero pietra



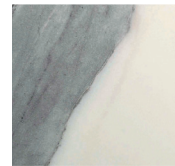
SRAE
argento



SRQU
quiber



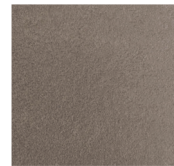
SRCY
cayman



SRTS
tosca



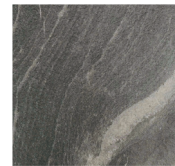
SRBE
belon



SRFA
faucon



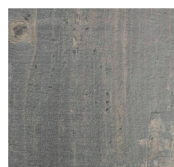
SRBR
brook



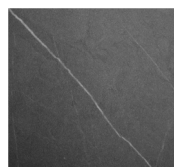
SRTC
tocsy



SRKL
kaliba



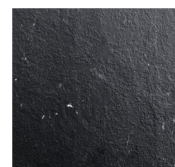
SRKA
karbon



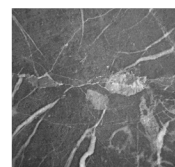
SRJA
jamir



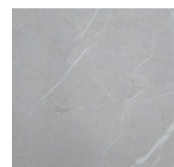
SRMT
moiet



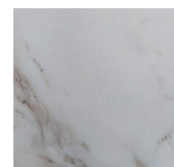
SRNM
nero marquinia



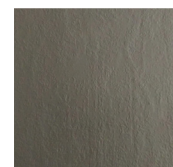
SRMU
muah



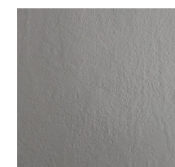
SRBB
blime



SRSB
sobua



SRCT
clay touch



SRFT
fumè touch

LINEA EDGE / LINEA PURE

* NATURAL WOOD sp. 22 mm . th. 22 mm . ép. 22 mm . esp. 22 mm



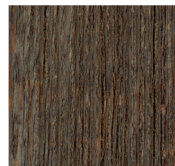
TNAS
abete saponato



TNQE
quercia



TNAG
abete grigio



TNAN
abete nero



TNMC
multicolor

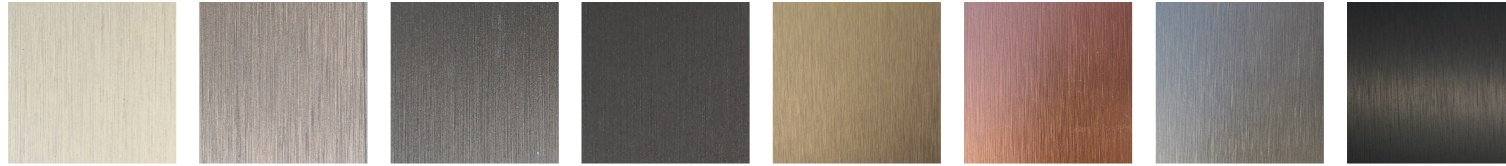


TNRA
rovere ascia

* Le cucine realizzate con le finiture Natural Wood possono evidenziare variazioni cromatiche rispetto ai campioni indicati in funzione dell'accostamento delle diverse texture. Ciò è da considerarsi come peculiarità della finitura, pertanto non potrà in alcun caso costituire motivo di contestazione o reso. Kitchens made with Natural Wood finish may show chromatic variations with respect to the samples provided, due to combination of the different textures. This is to be considered as a peculiarity of this finish. Therefore, it cannot in any case constitute grounds for dispute or return. Les cuisines réalisées avec une finition Natural Wood peuvent présenter des variations de couleur par rapport aux échantillons fournis, en fonction de la combinaison des différentes textures. Cela doit être considéré comme une particularité de la finition et, donc, ne donne en aucun cas lieu à contestation ou retour. Las cocinas realizadas con un acabado Natural Wood pueden presentar variaciones de color respecto a las muestras facilitadas en función de la combinación de las diferentes texturas. Esto debe considerarse como una peculiaridad de ese acabado y, por lo tanto, no puede en ningún caso constituir motivo de disputa o devolución.

LINEA 30 / LINEA EDGE / LINEA PURE

* **LACCATO OPACO METALLO EFFETTO GRAFFIATO** sp. 22 mm . Scratched metal lacquered th. 22 mm . Laqué métallisé effet rayé ép. 22 mm . Lacado metalizado efecto rayado esp. 22 mm



YCHA
champagne

YBRO
bronzo

YGRF
grigio ferro

YANT
antracite

YORO
oro

YRA2
rame

YTI2
titanio

YNER
nero

* **finiture disponibili anche senza effetto graffiato** . Finishes available also without scratched lacquered . Finitions également disponibles sans effet rayé . Acabados también disponibles sin efecto rayado

LINEA 30 / LINEA PURE

** **VETRO LACCATO SATINATO O LUCIDO** sp. 22 mm . Satin or glossy lacquered glass th. 22 mm . Verre laqué satiné ou brillant ép. 22 mm . Cristal lacado satinado o brillante esp. 22 mm



A01
bianco caldo
warm white
blanc chaud
blanco caliente

A02
bianco queen
queen white
blanc queen
blanco queen

A03
calce
lime
chaux
cal

A04
canapa
hemp
chanvre
cáñamo

A06
argilla
clay
argile
arcilla

A07
beige
beige
beige
beige

A08
platino
platinum
platine
platino

A09
tortora
dove grey
greige
tortola

A26
marrone ciad
chad brown
marron tchad
marròn chad

A27
caffè
coffee
café
café



A28
chocolat
chocolat
chocolat
chocolate



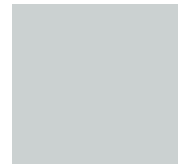
A24
verde muschio
musk green
vert musc
verde musgo



A25
verde palude
swamp green
vert marais
verde pantano



A34
roccia
rock
roche
roca



A35
ghiaccio
ice
glacier
hielo



A30
grigio chiaro
light grey
gris clair
gris claro



A31
grigio scuro
dark grey
gris foncé
gris oscuro



A32
grigio perla
pearl grey
gris perle
gris perla



A36
grigio Londra
London Grey
gris Londres
gris Londres



A37
antracite
anthracite
antracita



A33
nero
black
noir
negro



A20
blu scuro
dark blue
bleu foncé
azul oscuro



A22
blu china
china blue
bleu chine
azul china



A21
blu notte
night blue
bleu nuit
azul noche



A38
carta da zucchero
mid-blue
bleu pastel
cian pálido



A39
petrolio
petroleum blue
bleu pétrole
azul petróleo



A11
giallo peperone
pepper yellow
jaune poivron
amarillo pimiento



A13
arancio scuro
dark orange
orange foncé
naranja oscuro



A14
rosso ginger
ginger red
rouge ginger
rojo ginger



A15
rosso barolo
barolo red
rouge barolo
rojo barolo



A40
terracotta
terracotta
terre cuite
terracota



A41
piombo
lead
plomb
plomo



A99
al campione
by sample
à l'échantillon
sobre muestra



A00
Ral

** **FIANCHI . SIDES . CÔTÉS . COSTADOS**

I fianchi di finitura possono essere realizzati in qualsiasi finitura presente nelle tabelle. Solo l'anta in vetro laccato avrà i fianchi laccati opachi nella versione vetro satinato e vetro lucido.

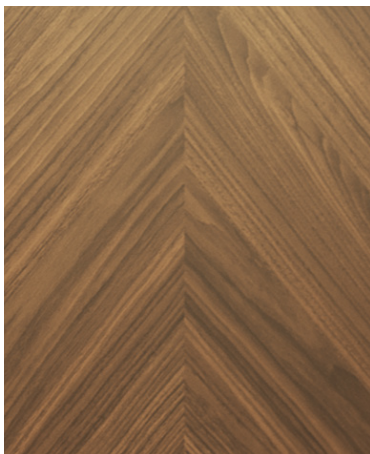
Finished sides can be made in any finish included in the tables. Only when using lacquered glass doors (both glossy and satin), cabinets will have matt lacquered sides.

Les côtés finies peuvent être réalisés dans toutes les finitions présentes dans les tables. Seulement en utilisant les portes en verre laqué (soit satiné ou brillant) il y aura les côtés laqués mat.

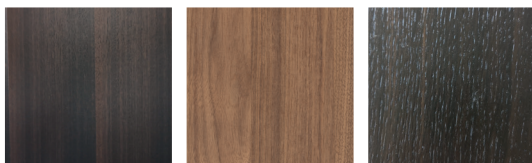
Los costados vistos se pueden realizar en cualquier acabado presente en las tablas. Solo cuando se utilizan puertas en cristal lacado (sea satinado sea brillo), los costados seran lacados mate.

LINEA PURE

ANTA SPINA DI PESCE sp. 22 mm . Chevron veneered door th. 22 mm . Porte en bois plaqué chevron ép. 22 mm . Puerta en madera chapada espiga esp. 22 mm



LEGNO IMPIALLACCIATO sp. 22 mm . Wood veneered th. 22 mm . Bois plaqué ép. 22 mm . Madera enchapada esp. 22 mm



LK
eucalipto
eucalyptus
eucalyptus
eucalipto

LH
noce americano
american walnut
noyer américain
nogal americano

LP
rovere termotrattato
heat-treated oak
chêne thermo-traité
roble tratado térmicamente

LEGNO IMPIALLACCIATO ROVERE TINTO FIAMMATO VENA VERTICALE sp. 22 mm . Oak veneered stained with flamed vertical grains th. 22mm . Chêne plaqué veines verticales ép 22 mm
Roble enchapado vetas verticale esp. 22 mm



LC R01
rovere naturale
natural oak
chêne naturel
roble natural

LC R02
rovere sbiancato
bleached oak
chêne blanchi
roble blanqueado

LC R07
tinto grigio scuro
dark grey painted
teinté gris foncé
teñido gris oscuro

LC R08
tinto noce
walnut stain oak
teinté noyer
teñido nogal

LC R09
tinto tabacco
tobacco stain oak
teinté tabac
teñido tabaco

LC R10
tinto wengè
wengé stain oak
teinté wengue
teñido wengue

LEGNO IMPIALLACCIATO ROVERE LACCATO PORO APERTO FIAMMATO VENA VERTICALE sp. 22 mm . Oak veneered open pore lacquered with vertical grains th. 22mm . Chêne plaqué pore ouvert veines verticales ép 22 mm . Roble enchapado lacado poro abierto vetas verticales esp. 22 mm



LD A01/A41
laccato opaco poro
aperto
open pore mat lacquered
laqué mat pore ouvert
lacado mate poro abierto

LD A00
laccato Ral poro aperto
open pore lacquered Ral
laqué Ral pore ouvert
lacado Ral poro abierto

LD A99
laccato al campione
poro aperto
open pore lacquered
by sample
laqué pore ouvert à
l'échantillon
lacado poro abierto sobre
muestra

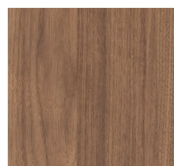
Per mantenere il motivo esteticamente gradevole ed armonioso le ante spina di pesce vengono realizzate solo nelle larghezze 45 - 60 e 65.2 (anta rientrante) . To maintain an aesthetically pleasing and harmonious design, the chevron veneered doors are made only in widths 45 - 60 and 65.2 (retracting door) . Pour conserver un design esthétique et harmonieux, les portes plaquées chevrons sont fabriquées uniquement dans les largeurs 45 - 60 et 65,2 (porte escamotable) . Para mantener un diseño estéticamente agradable y armonioso, las puertas enchapadas chevron se fabrican solo en anchos 45 - 60 y 65,2 (puerta retráctil)

LINEA PURE

ANTA CANNETTATA sp. 22 mm . Ribbed wood door th. 22 mm . Porte en bois plaque nervurée ép. 22 mm . Puerta en madera chapada estriada esp. 22 mm



LEGNO IMPIALLACCIATO sp. 22 mm . Wood veneered th. 22 mm . Bois plaqué ép. 22 mm . Madera enchapada esp. 22 mm



LH
noce americano
american walnut
noyer américain
nogal americano

LEGNO IMPIALLACCIATO ROVERE TINTO FIAMMATO VENA VERTICALE sp. 22 mm . Oak veneered stained with flamed vertical grains th. 22mm . Chêne plaqué veines verticales ép 22 mm
Roble enchapado vetas verticale esp. 22 mm



LC R01
rovere naturale
natural oak
chêne naturel
roble natural

LC R02
rovere sbiancato
bleached oak
chêne blanchi
roble blanqueado

***LC R07**
tinto grigio scuro
dark grey painted
teinté gris foncé
teñido gris oscuro

LC R08
tinto noce
walnut stain oak
teinté noyer
teñido nogal

***LC R09**
tinto tabacco
tobacco stain oak
teinté tabac
teñido tabaco

***LC R10**
tinto wengè
wengé stain oak
teinté wengue
teñido wenguè

LEGNO IMPIALLACCIATO ROVERE LACCATO PORO APERTO FIAMMATO VENA VERTICALE sp. 22 mm . Oak veneered open pore lacquered with vertical grains th. 22mm
Chêne plaqué pore ouvert veines verticales ép 22 mm . Roble enchapado lacado poro abierto vetas verticales esp. 22 mm



LD A01/A41
laccato opaco poro
aperto
open pore mat lacquered
laqué mat pore ouvert
lacado mate poro abierto

LD A00
laccato Ral poro aperto
open pore lacquered Ral
laqué Ral pore ouvert
lacado Ral poro abierto

LD A99
laccato al campione
poro aperto
open pore lacquered
by sample
laqué pore ouvert à
l'échantillon
lacado poro abierto sobre
muestra

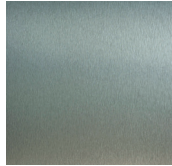
* Nelle tonalità scure può evidenziarsi la fiammatura del legno nelle fresate che rende non omogenea la tinta . In the dark shades the flaming of the wood may be highlighted in the grooves which makes the color uneven Dans les tons sombres le flamboisement du bois peut être mis en évidence dans les sillons qui rend la couleur inégale . En las tonalidades oscuras puede resaltarse el flameado de la madera en los surcos lo que hace que el color sea desigual.

LINEA

ANTA TELAIO CONSIGLIATA FINITURA ALLUMINIO CON VETRO . Suggested aluminium framed glass door . Porte vitrine conseillée avec cadre d'aluminium
Puerta vitrina recomendada con marco de aluminio



ALLUMINIO CROMATO
chromed aluminium
aluminium chromée
aluminio cromado



TITANIO
titanium
titane
titanio



ANODIZZATO NERO
anodised black
anodisé noir
anodizado negro

VETRO . Glass . Cristal . Cristal



V1
bronzo riflettente
mirror-effect bronze
bronze effet miroir
bronze efecto espejo

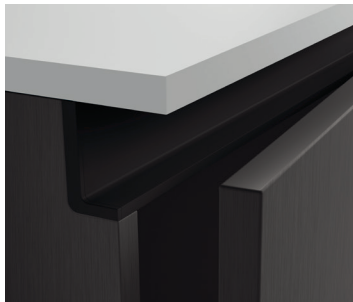


V4
trasparente
transparent
transparente



V5
fumè grigio
smoke grey
verre gris fumé
cristal ahumado

MANIGLIE . Handle . Poignée . Tirador



maniglia a gola
recessed handle profile
ouverture avec gorge
apertura con gola



maniglia Linea 30
flat handle profile
Gorge Linea 30
Gola Linea 30



maniglia profilo finitura nero WLL
handle profile black finish WLL
profil gola finition noir WLL
perfil gola negro WLL



profilo verticale
vertical profile
profil vertical
perfil vertical

La gola verticale è disponibile solo per LINEA PURE e LINEA ROUND. Vertical channel is available only for LINEA PURE and LINEA ROUND.

Le profil poignée gorge vertical est disponible seulement pour LINEA PURE et LINEA ROUND. El perfil gola vertical está disponible solo para LINEA PURE y LINEA ROUND